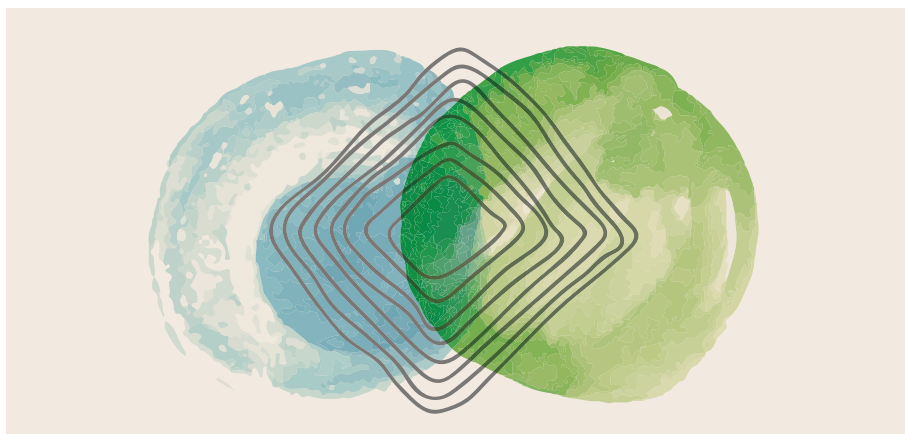


TEMAT miesiąca 6



Podsumowanie pracy pedagoga i psychologa szkolnego w roku szkolnym 2020/2021

TWARZĄ W TWARZ

- 12 Ryzykowne zachowania młodzieży – rozmowa z Martą Nowakowską, psycholog, terapeutką poznawczo-behawioralną dzieci i młodzieży



PRACOWNIA NEURODYDAKTYCZNA

- 16 Poznaj mózg nastolatka, by lepiej go zrozumieć

ZDROWIE PSYCHICZNE UCZNIÓW

- 21 Dobre praktyki szkolnej ochrony zdrowia psychicznego

DOBROSTAN NAUCZYCIELA

- 24 Samorozwój jako źródło dobrostanu

NARZĘDZIOWNIA

- 30 Arkusz kontrolny do podsumowania rocznej pracy pedagoga i psychologa szkolnego
32 Metody i techniki wykorzystywane do rozwijania twórczego potencjału uczniów

PRACOWNIA PEDAGOGICZNA

- 35 Jak rozwijać kreatywność uczniów, wykorzystując nowoczesne technologie w edukacji?
37 Poznanie indywidualnych predyspozycji ucznia kluczem do jego zrozumienia



PRACA Z UCZNIEM ZE SPE

- 43 Mózg dyslektyczny

PRACOWNIA INNOWACJI

- 47 Metoda sześciu kapeluszy

OTWÓRZ OCZY

- 52 Być autorytetem