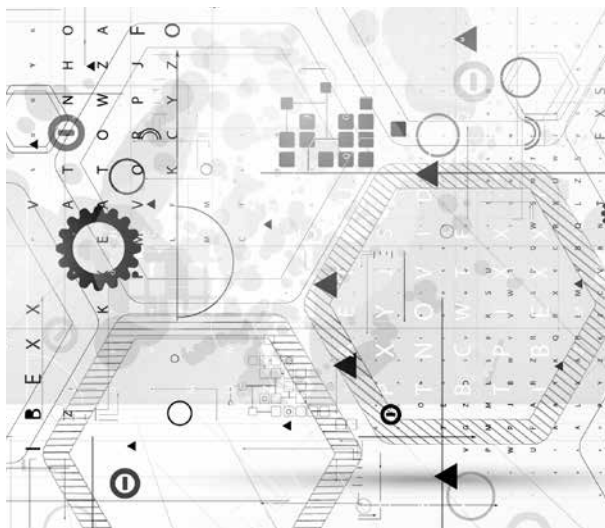


Temat numeru

- 5** Jak przygotować placówkę do nowego roku szkolnego?

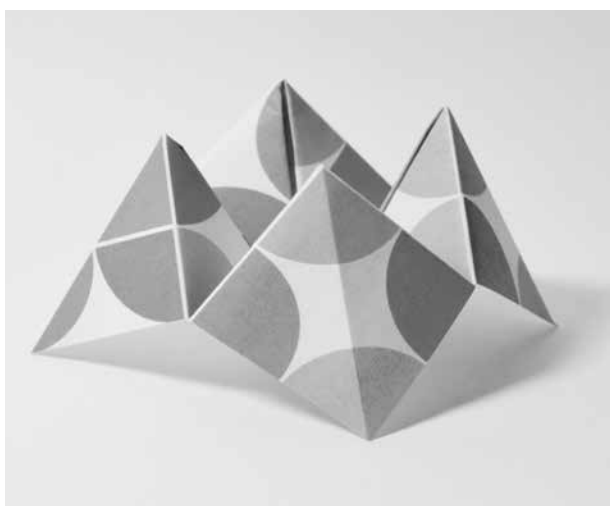


Ważny temat

- 12** Zła kondycja psychiczna dzieci i młodzieży po dwóch latach pandemii – alarmujące wyniki badań

Zgodnie z prawem: placówki przedszkolne

- 16** Czy prowadzenie przedszkola niepublicznego to najlepsza opcja?



- 20** Obserwacja zajęć z zakresu pomocy psychologiczno-pedagogicznej w ramach kontroli dyrektora

Narzędziownia

- 24** Arkusz rozmowy z nauczycielem/specjalistą szkolnym przed obserwacją zajęć z zakresu pomocy psychologiczno-pedagogicznej
- 24** Arkusz obserwacji zajęć z zakresu pomocy psychologiczno-pedagogicznej
- 26** Wzór sprawozdania z nadzoru pedagogicznego za rok szkolny 2021/2022

Zgodnie z prawem: kadry

- 28** Wprowadzenie dyrektywy *work-life balance* w odniesieniu do pracowników niepublicznych placówek oświatowych

Edukacyjne inspiracje

- 32** Przywództwo wspierające organizację uczenia się uczniów

Informator prawny

- 35** Najnowsze zmiany w przepisach oświatowych

Terminarz zadań dyrektora

- 37** Lipiec, sierpień, wrzesień 2022