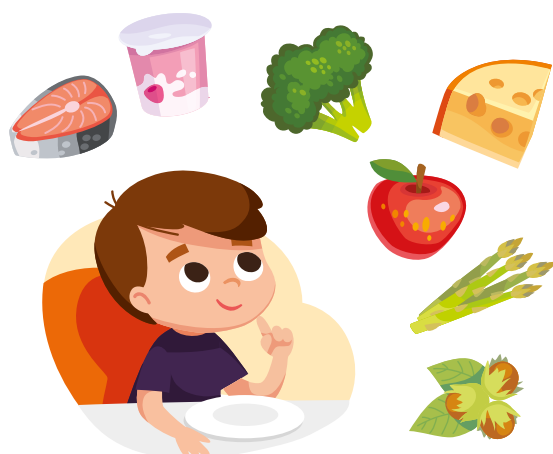


SPIS TREŚCI

Z GABINETU SPECJALISTY

- 4** Ćwiczenia z wykorzystaniem taśm oporowych, poduszek sensorycznych oraz piłek rehabilitacyjnych
Marta Latek-Szałkucka
- 27** Pomysły na zajęcia z wykorzystaniem języków, dysków i ścieżek sensorycznych
Justyna Kapuścińska-Kozakiewicz
- 38** Neurobiologiczny mechanizm reakcji „walki i ucieczki”. Objawy somatyczne, fizyczne i emocjonalne
Bożenna Odowska-Szlachcic



CIEKAWY FAKTY

- 48** Trudności w karmieniu u dzieci z zaburzeniami ze spektrum autyzmu (ASD)
dr Katarzyna Bąbik



WARSZTAT TERAPEUTY

- 14** Zajęcia korekcyjno-kompensacyjne – jak je prowadzić, żeby były efektywne
Justyna Kapuścińska-Kozakiewicz
- 19** Wpływ komponentów metody integracji sensorycznej na funkcjonowanie psychospołeczne dzieci z cukrzycą typu 1
mgr Kamila Urbaniak
- 22** *High need baby*. Jak pracować z takimi dziećmi? Jak wspierać ich rodziców?
Justyna Kapuścińska-Kozakiewicz
- 31** Wprowadzenie diety sensorycznej w terapii dziecka z zaburzeniami integracji sensorycznej do realizacji w domu. Zaangażowanie rodziców w proces terapii
Magdalena Charbicka
- 42** Jak zaplanować wsparcie terapeutyczne dzieci z spektrum autyzmu i ich rodziców w kontekście relacji rówieśniczych?
Anna Wirażka
- 54** Wnioskowanie kliniczne na przykładzie dziecka w wieku szkolnym
Ewelina Bagińska
- 57** Terapeuta z pasją, skuteczny i efektywny, czyli jak nie dać się wypaleniu zawodowemu
Krzysztof Jacków-Sowa

CZYTELNICZY PYTAJĄ

- 61** Czytelnicy pytają
Bożenna Odowska-Szlachcic

